

## Food Ingredients Europe/Natural Ingredients

28.- 30. November 2017 in Frankfurt a.M.



### Food Ingredients and Natural Ingredients

German Sweets e.V., GEFA e.V. und WTSH - Wirtschaftsförderung und Technologietransfer Schleswig-Holstein GmbH (Kiel) organisieren gemeinsam die 4. Deutsche Gemeinschaftsbeteiligung auf der weltweiten Leitmesse für Food-Ingredients. Das seit 2011 eingesetzte Standkonzept garantiert dabei einen hohen Wiedererkennungswert.



Abb. 1: Standkonzept 2017

### **Schwerpunkte dieser Fachmesse**

- Lebensmittelinhaltsstoffe
- Nahrungs- und Genussmittel, Getränke

### **Zielgruppen**

- Verarbeitungsunternehmen der Ernährungswirtschaft
- Facheinkäufer für Ingredients/Importeure

### **Angebotsschwerpunkte**

- Lebensmittelzusätze
- Technologien
- Herstellungsverfahren
- Lebensmittelanalytik

### **Plattform für die gesamte Produktkette**

- Forschung und Entwicklung
- Produktion und Einkauf
- Marketing und Vertrieb

### **Daten & Fakten 2015 (Veranstalterangaben)**

- 26.000 internationale Fachbesucher
- ca. 1.300 Aussteller aus mehr als 154 Ländern

### **Folgende Besuchergruppen werden 2015 vertreten sein (vorläufig):**

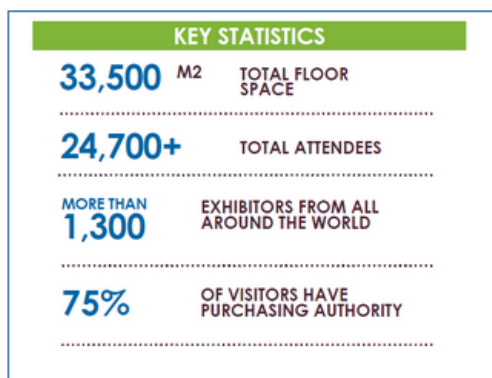


Abb. 2: Besucherstatistik 2015

## Das Leistungspaket für Aussteller

### 1. Organisation des Messestandes

- gesamte Organisation aus einer Hand: Flächenanmietung, Standbau, Service
  - Platzierung in einem attraktiven Gemeinschaftsstand von German Sweets, der WTSH und GEFA
  - geplante Gesamt-Fläche: ca. 320 m<sup>2</sup>
  - starke Herausstellung des Absenders „Ingredients from Germany“
- kompletter Messeservice mit:
- Bereitstellung von Messegetränken (Kaffee, Tee, Wasser) und von kleinen Mahlzeiten



### 2. attraktive Platzierung der Deutschen Gemeinschaftsschau

Für eine aufmerksamkeitsstarke Platzierung der Deutschen Gemeinschaftsschau konnte mit dem Messeveranstalter eine Vorzugsplatzierung erreicht werden.

### 3. begleitende Messeservices

- zentraler Info-Counter: Anlauf- und Kontaktstelle für Messebesucher
- Erstellung + Auslage einer englischsprachigen News-Übersicht der Aussteller

### Konditionen

- Der Preis für die Teilnahme setzt sich aus den Positionen zusammen: Miete (incl. Registrierung+obligatorische Versicherung) + Standbau + Service + Organisationsgebühr
- **Komplettpreis: 935,00 Euro/m<sup>2</sup>, netto. Hinweis:** Der m<sup>2</sup>-Preis kann geringfügig variieren, falls sich während der konkreten Planungsphase noch Änderungen als notwendig erweisen, die derzeit noch nicht absehbar sind. Alle Teilnehmer werden rechtzeitig über etwaige Änderungen informiert.
- 9m<sup>2</sup> kosten danach 8.415,00 Euro zzgl. USt.
- Es sind Firmen-Kojen von mindestens 9m<sup>2</sup> buchbar, die jeweils in 3m<sup>2</sup>-Schritten erweitert werden können.
- Die Ausstattung der Firmen-Kojen beinhaltet:
  - Standbeschriftung: Firmen-Name und Logo
  - ein Info-Counter und ein Sideboard, 3 Regalböden
  - ein Besprechungstisch mit vier Stühlen
  - 4 Auslegestrahler
  - Teppichboden, ein Papierkorb, eine Steckdose 230 V
- Für individuelle Zusatzausstattungen werden gesonderte Angebote unterbreitet.
- Die Kosten für den seitens der Messegesellschaft obligatorischen Katalogeintrag und die verpflichtende digitale Plattform (sogenannte Ingredients Network Fee) in Höhe von 495,- EUR zzgl. USt. werden den Ausstellern zusätzlich in Rechnung gestellt, ebenso die sogenannte Devices Fee (verpflichtendes Kartenlesegerät) in Höhe von 255,-, EUR zzgl. USt
- Es gilt die German Sweets-Verfahrensordnung für Messebeteiligungen entsprechend, siehe Seite 4.
- Das Angebot gilt nur für Mitglieder von German Sweets, der GEFA e.V. und Unternehmen aus Schleswig-Holstein



Abb. 3:  
Ausstellerbroschüre

### Hinweis

Der Vorzugspreis von 935,00 Euro/m<sup>2</sup> zzgl. USt. basiert auf der LOYALTY rate des Veranstalters. Dieser Preis wird bei Eingang der verbindlichen Buchung bis zum **02.12.2015** per Fax oder per Übergabe auf der Messe in Paris garantiert. Danach erhöht sich der Preis auf 960,00 Euro/m<sup>2</sup> zzgl. USt. bei Buchung bis zum **18.12.2015**.

Nachfolgende Buchungen können noch berücksichtigt werden,  
hierbei ist jedoch ein m<sup>2</sup>-Preis von über 1.000,00 EUR zu erwarten.

**Anmeldefrist ist am bis zum 02.12.2015 (per FAX oder Übergabe auf der Messe)**

**Telefax +49 228 2600786 oder [karin.stieldorf@germansweets.de](mailto:karin.stieldorf@germansweets.de)**

German Sweets e.V.  
Frau Karin Stieldorf  
Schumannstr. 4-6  
53113 Bonn  
Tel. +49 228 2424571



**Food ingredients Europe/Natural ingredients Frankfurt a.M. 28.-30.11.2017**

Sehr geehrte Frau Stieldorf,

wir buchen verbindlich einen Messestand innerhalb der Deutschen Gemeinschaftsschau zur FIE 2017 in Frankfurt a.M. zum Komplett-Preis von 935,00,-- Euro/m<sup>2</sup> zzgl. Umsatzsteuer. Hinweis: Dieser Preis basiert auf der **LOYALTY rate** des Veranstalters und gilt nur bei Eingang der Buchung bis 02.12.2015.

Mit der nachfolgenden German Sweets-Verfahrensordnung für Messebeteiligungen erklären wir uns einverstanden.

Die von uns gewünschte Standgröße beträgt:                    m<sup>2</sup> (9m<sup>2</sup>, erweiterbar in 3m<sup>2</sup>-Schritten). Gesamt-Kosten:                    Euro zzgl. gesetzliche Mehrwertsteuer

**Kontakt**

Firma:

Straße:

PLZ + Ort:

Herr/Frau:

Telefon/Telefax:

E-Mail:

Ort

Datum

rechtsverbindliche Unterschrift

## **German Sweets-Verfahrensordnung für Messebeteiligungen**

German Sweets e.V. stellt im Rahmen gemeinsamer Messebeteiligungen seiner Mitgliedsunternehmen grundsätzlich nur deutsche Süßwaren (Zuckerwaren, Schokoladewaren, Feine Backwaren, Speiseeis, Cerealien und Knabberartikel), Halbfabrikate sowie darüber hinaus auch süßwarenverwandte Erzeugnisse aus.

Nach erfolgter Anmeldung für eine gemeinsame Messebeteiligung (schriftlich) wird dem Aussteller seitens German Sweets e.V. eine Bestätigung zugesandt. Zu gegebener Zeit wird eine Akontorechnung über die anteilig zu erwartenden Messekosten erstellt, die binnen zehn Tagen zu bezahlen ist.

Nach Bestätigung der Teilnahme durch German Sweets e.V. ist ein kostenfreier Rücktritt oder eine kostenfreie Reduzierung der Standfläche durch den Aussteller nicht mehr möglich. Verzichtet der Aussteller dennoch darauf, die ihm zugeteilte Standfläche zu belegen, so sind bei einem Rücktritt bis zum 30.03.2017 50% der Gesamtkosten der Beteiligung zu entrichten. 75% der Gesamtkosten fallen bei einem Rücktritt bis zum 20.07.2017, danach ist der volle Beteiligungspreis fällig. Die Gebühren entfallen, wenn die Flächen anderweitig vermietet werden können.

Rücktritt und Verzicht werden erst mit Eingang der schriftlichen Erklärung bei German Sweets e.V. wirksam.

Eine anderweitige Nutzung von nicht belegten Flächen durch German Sweets e.V. entbindet den Aussteller nicht von seiner Zahlungsverpflichtung.

Geringfügige Abweichungen von der bestellten Standfläche, die aus Gründen der Standplanung unvermeidbar sind, sind von den Ausstellern zu akzeptieren.

Zusätzliche Kosten, wie Versandkosten der jeweiligen Messemuster, werden den Unternehmen direkt von den jeweiligen Dienstleistern in Rechnung gestellt.

Allgemeine Messe Vor- und Nachbereitungskosten werden pauschalisiert und anteilig in Rechnung gestellt. Den Messezweck sicherstellende, nicht vorhersehbare Kosten können zusätzlich abgerechnet werden.

Der Gerichtsstand ist Bonn.

Bonn, 23. Januar 2009